



Recycling Brussels Water

www.hydria.be

Bassins d'orage d'Hydria



Cinq bassins d'orage dans les zones les plus vulnérables

La prévention des inondations est au cœur de la mission d'Hydria: il s'agit d'un véritable enjeu sociétal à l'heure du dérèglement climatique.

Hydria possède et exploite cinq des principaux bassins d'orage de la capitale, d'une capacité totale de

141.000 m³

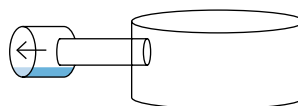
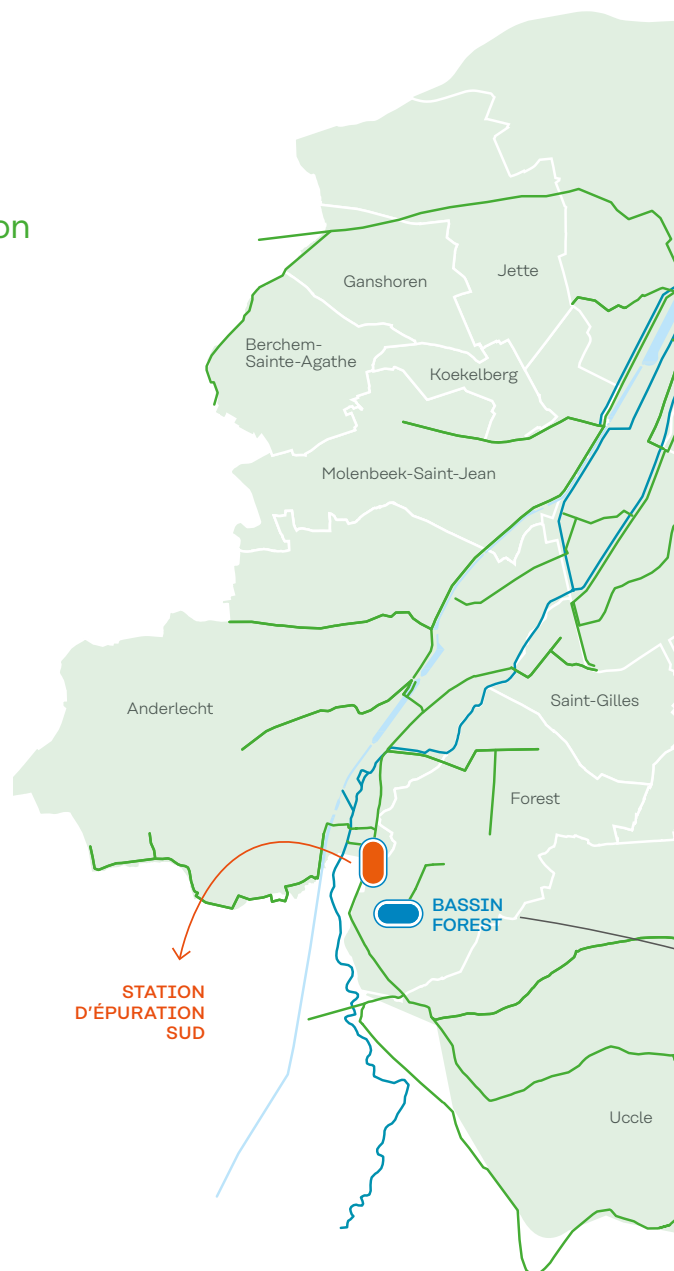
± l'équivalent de 50 piscines olympiques

Puisqu'on ne peut empêcher la pluie de tomber...

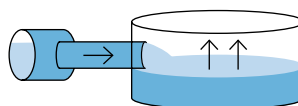
... il est important de limiter autant que possible les risques d'inondations. C'est particulièrement vrai dans une ville comme Bruxelles, bâtie sur des marais asséchés et comptant plusieurs vallées encaissées. La majorité des inondations y sont provoquées par des crues « éclairs » résultant d'épisodes pluvieux courts mais violents. Ceux-ci ont pour effet de saturer le réseau d'égouttage bruxellois qu'on qualifie d'unitaire car il collecte simultanément les eaux usées (provenant des habitations et des entreprises) et les eaux de pluie.

Le rôle des bassins d'orage

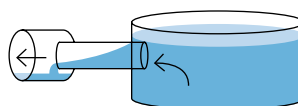
Un bassin d'orage est un immense réservoir destiné à stocker les eaux de pluie amenées par le réseau de collecte lors de précipitations importantes. Une fois la crue terminée, les eaux stockées sont acheminées, via le réseau d'égouttage, vers l'une des deux stations d'épuration bruxelloises. Face aux épisodes climatiques extrêmes que nous subissons de plus en plus fréquemment, la présence de ces ouvrages est capitale pour réduire autant que possible les risques d'inondations et assurer la quiétude des riverains. Les bassins d'orage jouent également un rôle important de protection de l'environnement en limitant les déversements d'eaux de pluie mêlées à des eaux usées non traitées dans le milieu naturel en cas de pluies violentes.



Temps sec
Bassin vide



Pluie, orage
Remplissage du bassin



Après la pluie
Vidange vers les stations d'épuration



Bassin de Roodebeek

33.000 m³



Bassin de Belliard

17.000 m³



Bassin de Flagey

33.000 m³



Bassin de Forest

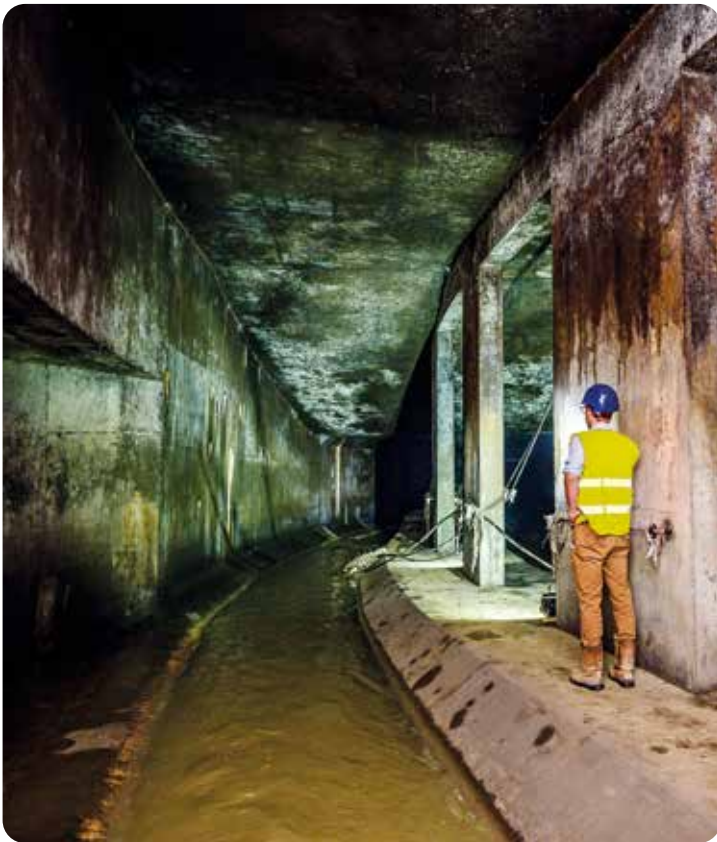
18.000 m³



Bassin du Watermaelbeek

40.000 m³





Le saviez-vous?

Sous les pieds des habitants de la Région bruxelloise serpentent 1.800 km d'égouts.

Lorsque le volume d'eau y devient trop important, cela impacte l'efficacité de l'ensemble du système de collecte et de traitement des eaux usées, avec des conséquences négatives pour l'environnement. Afin d'améliorer autant que possible la qualité des eaux de surface, la Région bruxelloise souhaite notamment réduire le volume d'eaux usées non traitées qui, mélangées aux eaux de pluie, se déversent dans la Senne ou le canal lors d'épisodes pluvieux violents.

Hydria est parfaitement consciente de ces enjeux et réfléchit, depuis plusieurs années déjà, à un nouveau mode d'exploitation de ses bassins d'orage : la gestion dynamique. De manière concrète, la gestion dynamique permettra de diminuer les surverses dans le milieu naturel en optimisant l'utilisation des volumes de stockage disponibles sur le réseau et ainsi retarder la saturation des collecteurs. À titre d'exemple, si l'épisode pluvial n'est pas orageux, un bassin d'orage situé en amont d'un collecteur qui sature peut stocker temporairement les eaux usées et les restituer lorsque le collecteur n'est plus saturé. Il est également possible de stocker de l'eau dans différents collecteurs en installant des vannes de sectionnement dans certains tronçons.



Boulevard de l'Impératrice 17-19 — 1000 Bruxelles
T. +32(0)2 505 47 10 — info@hydria.be — www.hydria.be

